

## ISO-CONNECT VARIO XD

### ISO-CONNECT VARIO XD

je pružná variabilná tesniaca okenná fólia 2 v 1 so zvýšenou UV stabilitou až 12 mesiacov.



#### Použitie:

- fólia s variabilným difúznym odporom pre okenné a fasádne konštrukcie z hliníka, dreva a PVC
- vhodná najmä na pásové okná, väčšie okenné systavy, presklené plochy a fasády do 10 m<sup>2</sup>
- použitie pri fasádach alebo preskleniach, kde je požiadavka na omietateľnú fóliu a väčšie rozťažnosti
- použiteľné pri oknách a preskleniach, kde je časový rozdiel medzi osadením okna a dokončením fasády od 3 do 12 mesiacov

#### Vyhotovenie:

- COMPLETE – celoplošne lepiaca jedna strana a 20 mm široký samolepiaci pásik na druhej strane



- E – s dvomi 20 mm širokým samolepiacimi pásikmi na protiľahlých stranách a s použitím systémového lepidla TFS



#### Vlastnosti:

- variabilný difúzny odpor fólie sa mení podľa vlhkosti a tlaku, čo zabezpečuje bezpečné parotesné alebo paropriepustné utesnenie škáry
- omietateľné a natierateľné, flexibilné a pevné
- zvýšená flexibilita pre zvýšené dilatačné pohyby
- fólie sú vzduchotesné a vetrotesné
- fólie sú odolné voči hnanému dažďu

- fólia má na jednej strane flísovú povrchovú úpravu pre jednoduché omietanie a na druhej hladkú fóliu pre inštaláciu bez nutnosti omietania
- varianta COMPLETE s celoplošným vysokopevnostným lepidlom na celej zadnej strane, ktoré je, podľa šírky fólie, kryté krycou fóliou rozdelenou na dve alebo tri časti
- relatívne nenáročné na stavebnú pripravenosť a nerovnosti podkladov skeletu budovy
- \* možnosť montáže výplňových konštrukcií aj v mínusových teplotách (od -10°C), tu je však dôležité aby bolo ostenie a rám výplne bez námrazy a suché, nutnosť vlastného testu pred aplikáciou
- najvyššia adhézia sa prejaví v rozmedzí 24 až 48 hodín, čas pre získanie najvyššej adhézie sa pri teplotách pod 0°C predlžuje

Technické údaje:	VARIO XD
materiál	syntetická polymér fólia
odolnosť voči dažďu	≥ 1050 Pa
difúzne odolná vrstva vzduchu	sd = 1 - 12 m
súčiniteľ vzduchovej priepustnosti	a ≤ 0,1 m <sup>3</sup> /(h, m, daPan)
protipožiarna trieda	E
UV stabilita	12 mesiacov
doba skladovania	1 rok v originálnom balení a v suchu
teplota skladovania	+5°C až +25°C
teplotná odolnosť	-40°C až +80°C
teplota spracovania	+5°C až +45°C, alt. od -10°C*

\* lepenie v mínusových teplotách len s použitím lepidla TFS alebo varianty COMPLETE, povrch musí byť bez námrazy

#### Pracovný postup:

- podklad, na ktorý sa bude fólia lepiť musí byť zbavený prachu, čistý, odmastený a únosný
- na silne porézne materiály, ako aj pre aplikácie pri veľmi nízkych teplotách (až -10 ° C) odporúčame použitie pre dosiahnutie optimálnej príľnavosti fólie k podkladu impregnáciu s MULTI-PRIMER v spreji
- veľmi krivé alebo porušené murivo vyspraviť napr. pomocou rýchlo-tuhnúcej malty PAGEL R20

Údaje v tomto technickom liste zodpovedajú súčasnemu technickému stavu. Spracovateľ musí vykonať, vzhľadom na rôznorodé možnosti použitia, vlastné skúšky. Výrobca si vyhradzuje právo technických zmien. Spracovateľ musí dbať na všeobecné zákonné normy a ochranné práva tretích osôb. Vydaním nového technického listu sa tento stáva neplatným. September 2019

- po stiahnutí krycej fólie nalepte fóliu na rám okna alebo dverí a prejdite aplikačným valčekom
- v rohoch sa lepí fólia s presahom, a to buď v jednom kuse po celom obvode okna alebo rozdelená na 4 kusy a spájaná na tupo
- lepenie na nosnú konštrukciu sa realizuje s pomocou lepidla TFS
- fóliu lepte v tvare Z a to tak, že sa časť fólie, ktorá sa ide lepí na nosnú konštrukciu mierne zasunie za rám, čo vytvorí tvar Z, ktorý umožňuje fólii dilatáciu a správnu súčinnosť s omietkou
- fólia musí byť na ostení nalepená celoplošne, nakoľko je to nosič omietky, fóliu pritlačte na ostenie pomocou aplikačného valčeka a rozotlačte lepidlo na hrúbku cca 1 mm a min. šírku 30 mm
- fóliu lepte v tvare Z (alebo do oblúka) a to tak, že sa časť fólie, ktorá sa ide lepí na nosnú konštrukciu mierne zasunie za rám, čo vytvorí tvar Z (alebo oblúk), ktorý umožňuje fólii dilatáciu a správnu súčinnosť s omietkou
- fólia musí byť na ostení nalepená celoplošne, nakoľko je to nosič omietky, fóliu pritlačte na ostenie pomocou aplikačného valčeka
- pre škary do 20 mm odporúčame šírku fólie 70 mm
- pre škary 20 až 40 mm odporúčame šírku 100 mm
- pokiaľ nebude fasáda dokončená do 12 mesiacov od montáže okien, odporúčame prekryť exteriérové fólie vhodným materiálom (kleber, malta, EPS), až kým nebude skompletizovaná fasáda
- pokiaľ pri montáži lícuje vonkajšia hrana okna s vonkajšou hranou steny, odporúčame pri nadpraží z exteriéru pretmeliť rezanú časť fólie napr. lepidlom TFS, čo zabráni kapilárnemu nasávaniu stekajúcej vody po fasáde do prierezu fólie
- pokiaľ lepíte fóliu po obvode okna samostatne na každú stranu (nie v jednom kuse), tak posledný kus by sa mal lepíť pri nadpraží a prvý pri parapete

### Rozmery:

- šírky pre variantu E - 70, 100, 150, 200, 250, 300mm
- šírky pre variantu Complete - 70, 100, 150, 200 mm
- nábal: 50 m varianta E a 30 m varianta COMPLETE

### Farby:

- čierna

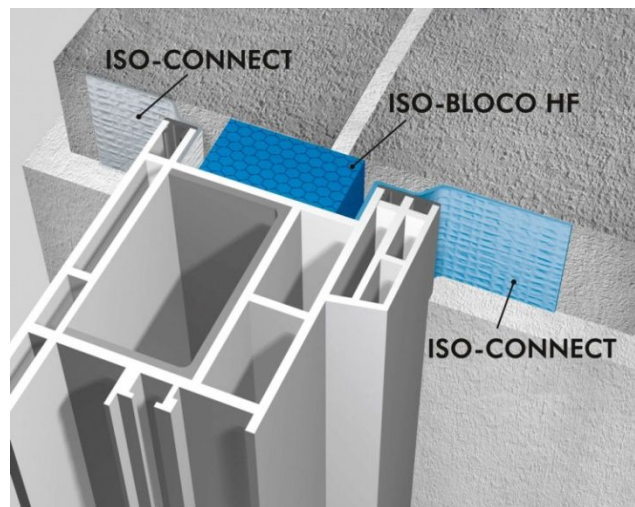
### Bezpečnosť pri práci:

- dodržujte bežnú pracovnú hygienu

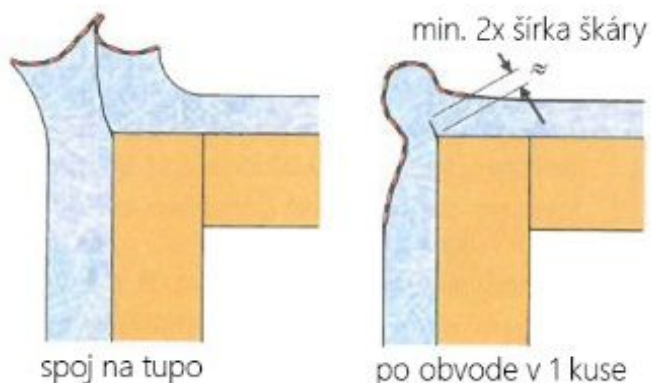
Údaje v tomto technickom liste zodpovedajú súčasnému technickému stavu. Spracovateľ musí vykonať, vzhľadom na rôznorodé možnosti použitia, vlastné skúšky. Výrobca si vyhradzuje právo technických zmien. Spracovateľ musí dbať na všeobecné zákonné normy a ochranné práva tretích osôb. Vydanie nového technického listu sa tento stáva neplatným. September 2019

### Likvidácia odpadu:

- bez zvláštnych ustanovení



tvorba rohu s presahom pre 100% utesnenie rohu:



tvorba oblúka (alebo tvaru Z) z fólie:

