

ALLMEDIA FM[©] je difúzne otvorená a poveternostne odolná fasádna a strešná membrána



Použitie:

- membrána proti vetru pre prevetrávané fasády
- membrána pre šikmé strechy so sklonom > 10°

Vlastnosti:

- 3 vrstvová netkaná textília z PP obsahujúca UV stabilizátor
- pre všetky typy prevetrávaných fasád bez škár
- odolné voči hnanému dažďu a tlaku vetra
- difúzne otvorená fólia
- UV odolnosť po dobu 3 mesiacov
- ľahká spracovateľnosť
- vodiaca čiara pre lepenie a označenie metráže pre jednoduchšiu aplikáciu
- spĺňa požiadavky noriem EN 13859-1 a EN 13859-2

Rozmery:

- šírka rolky 1600 mm
- dĺžka rolky 50 m (80 m²)

Likvidácia odpadu:

- bez zvláštnych ustanovení

Bezpečnosť pri práci:

- dodržujte bežnú pracovnú hygienu

Uskladnenie

- bez zvláštnych ustanovení
- 24 mesiacov v originálnom balení
- skladovacia teplota max. +25°C

Technické údaje:		
farba		čierna so sivou potlačou
merná hmotnosť	EN 1849-2	115 g/m ²
SD hodnota	EN ISO12572	0,015 m
teplotná odolnosť	EN 13859-2	-40°C do + 120°C
požiarna klasifikácia	EN 13501-1	E-d2
pevnosť v ťahu	EN 12311-1	pozdĺžne 230 N/50mm prične 150 N/50mm
štruktúrna pevnosť	EN 12310-1	pozdĺžne 120 N prične 160 N
predĺženie pri natiahnutí	EN 12311-1	pozdĺžne 30% prične 50%
odolnosť voči prestupu vody	EN 1928	W1
súčiniteľ vzduchovej priepustnosti	EN 1296 EN 1297	a << 0,1 m ³ /(h, m, daPan)
UV odolnosť	EN 13859-2	3 mesiace

Podkonštrukcia a príslušenstvo

- systém ALLFACE a BOBFIX – nosná konštrukcia prevetrávanej fasády (konzoly, L a T profily a iné)
- lepiaca páska UV-4M alebo ELASTOFLEX BLACK
- hybridné lepidlo a tmel TFS
- sponkovačka BOSCH

Plánovanie a montáž

- plocha, na ktorú bude pripevnená fólia musí byť suchá a čistá, ostré hrany sú nevhodné
- drevená alebo kovová konštrukcia ma zodpovedať šírke rolky fasádnej fólie
- potrebné je započítať aj presahy fólie v šírke 10cm
- oporná plocha, na ktorú bude pripevnená fasádna fólia (mechanicky, alebo lepením) musí mať najmenej 5 cm
- UV stabilizovaná strana membrány má na sebe potlač

Opravy

- poškodené miesta na fólii je možné prelepiť segmentami z fólie alebo s lepiacou páskou

Údaje v tomto technickom liste zodpovedajú súčasnému technickému stavu. Spracovateľ musí vykonať, vzhľadom na rôznorodé možnosti použitia, vlastné skúšky. Výrobca si vyhradzuje právo technických zmien. Spracovateľ musí dbať na všeobecné zákonné normy a ochranné práva tretích osôb. Vydaním nového technického listu sa tento stáva neplatným. Júl 2019

(1) meranie role

- úprava veľkosti zo štandardného rozmeru je možné pomocou kotúčovej pily/pásovej pily
- reznú plochu je potrebné prekryť

(2) skladovanie

- fasádne fólie skladujeme ležmo, potrebné je pracovať s čistými rukami a pracovnými nástrojmi
- dôležité je dbať na to, aby fasádne fólie OMEGA neboli ohnuté alebo prelomené

(3) & (4) pokládka

- fasádnu fóliu pokladáme vertikálne zhora nadol alebo horizontálne zľava doprava odrolovaním
- začať na jednej strane a predbežne zafixovať, následne natiahnuť v smere ďalších troch strán, zaistiť pevné uchytenie fasádnej fólie
- fasádnu fóliu zafixovať mechanicky sponkovacou pištoľou, lepidlom alebo páskou
- prestupy, rohy a hrany ktoré neboli prekryté, je potrebné zafixovať

(5) technika lepenia

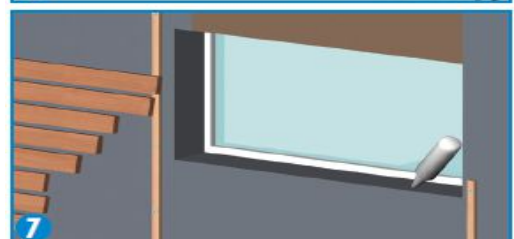
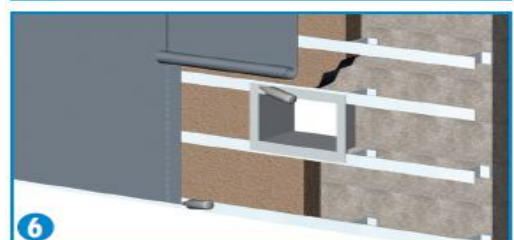
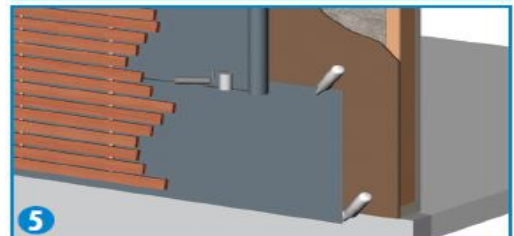
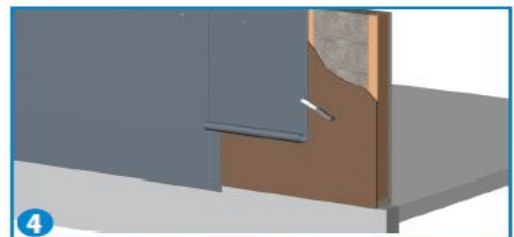
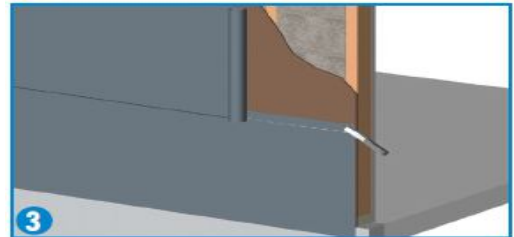
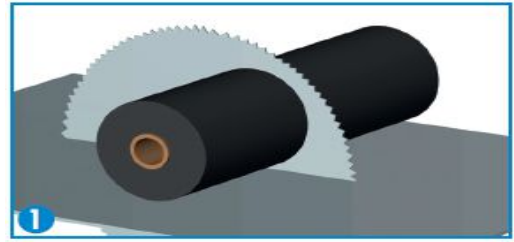
- vetru vzdorné utesnenie škár a prestupov fasádnej fólie je potrebné vykonať pomocou lepidla TFS alebo fasádnu páskou UV-4M/ELASTOFLEX BLACK

(6) pripojenia

- pripojenia na murive, betóne, plaste, dreve alebo plechu vyplniť s lepidlom TFS alebo páskou UV-4M/ELASTOFLEX BLACK
- spracovávané materiály musia byť zbavené prachu a mastnoty, podklady musia byť suché a stabilné
- ukončenia na silno savých podkladoch predpripraviť použitím priméru MULTI-PRIMER
- fasádnu fóliu na lepidlo dobre pritlačiť pomocou aplikačného valčeka

(7) okenné spoje

- fasádnu fóliu je možné prelepiť s lepidlom TFS alebo páskou UV-4M/ELASTOFLEX BLACK



Údaje v tomto technickom liste zodpovedajú súčasnému technickému stavu. Spracovateľ musí vykonať, vzhľadom na rôznorodé možnosti použitia, vlastné skúšky. Výrobca si vyhradzuje právo technických zmien. Spracovateľ musí dbať na všeobecné zákonné normy a ochranné práva tretích osôb. Vydanie nového technického listu sa tento stáva neplatným. Júl 2019